

# Bella Dama di nome Santa

Cantata per Camera con Flauto, e Violini

Contralto

A. Scarlatti (1660-1725)

Introduzione - Adagio tacet

Lento alla francese tacet

[Recitativo]



Tu sei quella, che al nome sembri giusta, pie-tosa, e delli nu-mi ogni perfezzi-

5



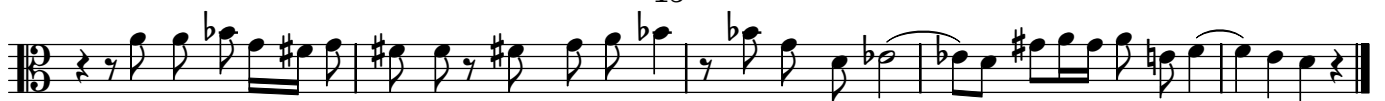
on in te riserbi! e come bella e co-me se al girar de tuoi lumi, non dai se non tor-

10



men-ti pe-ne e cor-do-gli a-cerbi! Ah! non be-ne con-vienti un nome tal

15



se con do-lor di-scerno che il nome tuo è mio tor-men-to eter-no.

## Aria - And.[ant]e



Dal no - me tuo cre - dei, che fosse in te pie -



tà giustizia e fe - del - tà ma vid-di poi l'er - ror mà viddi, mà vid-di poi l'error



Dal no - me tuo cre-dei, che fos - se in te pie - tà, giustizia, e fe - del -

20



tà, mà vi-di poi l'er - ror, mà vi-di poi l'er - ror - - - - - mà vi - di,



mà vi-di poi l'er - ror, mà vi-di poi l'er - ror. pie-to-sa se tu



sei il cor per che pia - gar - mi per che per che il cor per che pia -

35



gar - mi? Se giu-sta a che sprezzar-mi, se non t'of-fe - sa il cor? per che piagar -

40



mi a che sprezzar - mi se non t'of - fe - sa se non t'of - fe - sa il cor.

[Rec.[itati]vo]



Fe-del-ta-de, ne pur ot-tien ri - cet - to, nel tuo bar - baro pet-to, che

5



se fe-del tu fo-sti, a che, a che cru - de - le, es - ser co-si con chi non

10



è infe - de - le? i Numi i Numi si li Numi volgon pie-to-si i lu-mi a chi



gl'offre devo-ti, incenzi, prieghi, e vo-ti. mà tu, mà tu bar-baro co - re

15



non a-scol-ti li prie-ghi, e pieta-de anche nie-ghi a chi sol per pie-tà a

20



chi sol per pie-tà per pie - tà ti chiede ti chie - - de a-more.

## Aria - Vivace

24 25 30

Il no - me non van - ta di San - ta, co - lei ch'al

35

par de - gli Dei non sen - te pi - e - tà non sen - te, non sen - te pie -

45

tà il no - me di San - ta non van - ta co - lei, ch'al

50

par de - gli Dei, non sen - te pie - tà - - - -

55 60

- - - non sen - te, non sen - te pie - tà non sen - te co - le -

65

i, nò non sen - te pie - tà - - - -

70



non sen-te, non

75



sen-te pie - tà pie - tà pie - tà.

mà il no - me d'au -

85



ste - ra di fie - ra ti - ran - na, ti - ran - na, ch'uc - ci - de, che in-gan - na con

90

95



cru da em-pie - tà, cru - da con cru da em-pie - tà

ti -

100



ran - na che in - gan - - - na, che uc - ci - de con cru - da

105

110



cru - da em - pie - tà - - - con cru da em-pie - tà